

Вступна кампанія 2024



При вступі на навчання в 2024 року для здобуття ступеня бакалавра зараховуються бали:

1

результати НМТ-2024

або

2

результати НМТ-2023

або

3

результати НМТ-2022

або

4

результати ЗНО 2021

КАЛЕНДАР НМТ



ОСНОВНА СЕСІЯ



14 березня - 11 квітня
Реєстрація електронних кабінетів



до 15 квітня
Можливість внести зміни в персональному кабінеті



до 8 травня
Завантажити запрошення із датою, часом та місцем тестування



14 травня - 25 червня
Написання НМТ



до 2 липня
інформація на персональних сторінках учасників

КАЛЕНДАР

НМТ



ДЮДДАТКОВА СЕСІЯ



10-15 травня
Реєстрація електронних кабінетів



до 19 травня
Можливість внести зміни в персональному кабінеті



до 8 липня
Завантажити запрошення із датою, часом та місцем тестування



11-19 липня
Написання НМТ



до 26 липня
Інформація на персональних сторінках учасників

ЕТАПИ РЕЄСТРАЦІЇ НМТ 2024



Вступ за результатами НМТ 2022/2023 чи ЗНО 2021

**Конкурсний
бал (КБ) =**

$$\frac{(K1 \times P1 + K2 \times P2 + K3 \times P3)}{(K1 + K2 + K3)} + OY$$

P1, P2, P3 – оцінки з першого, другого та третього предметів

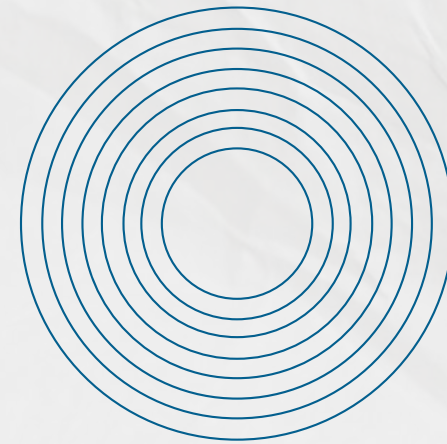
K1, K2, K3 – вагові коефіцієнти оцінок предметів

OY – бал за успішне закінчення у рік вступу підготовчих курсів



Вступ за результатами НМТ-2024

з чотирьох предметів



**Конкурсний
бал (КБ)**

=

$$\frac{(K1 \times P1 + K2 \times P2 + K3 \times P3 + K4 \times P4)}{(K1 + K2 + K3 + K4) + OY}$$

P1, P2, P3, P4

– оцінки з першого, другого, третього та четвертого предметів

K1, K2, K3, K4

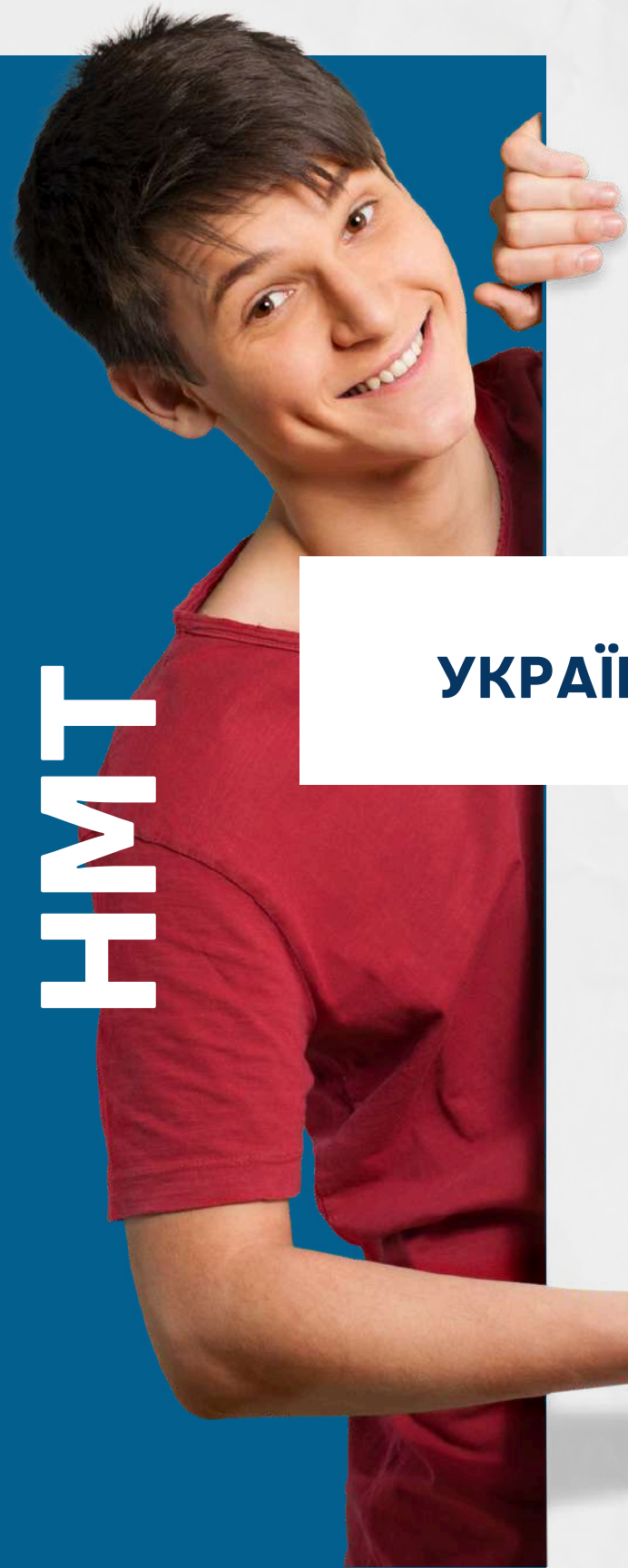
– вагові коефіцієнти оцінок предметів для кожної спеціальності

OY

– бал за успішне закінчення у рік вступу підготовчих курсів

КОЕФІЦІЄНТИ

НМТ



КОЕФІЦІЄНТИ НА ВСІ СПЕЦІАЛЬНОСТІ



УКРАЇНСЬКА МОВА

МАТЕМАТИКА

ІСТОРІЯ УКРАЇНИ

ІНОЗЕМНА МОВА

БІОЛОГІЯ

ФІЗИКА

ХІМІЯ

УКРАЇНСЬКА ЛІТЕРАТУРА

ГЕОГРАФІЯ



**ДЛЯ ВСТУПУ НА
СПЕЦІАЛЬНОСТІ З
ОСОБЛИВОЮ
ПІДТРИМКОЮ**



**ЗА УСПІШНЕ
закінчення підготовчих
курсів
до **+10** додаткових балів**

014.09 СЕРЕДНЯ ОСВІТА
(Інформатика)

**015.35 ПРОФЕСІЙНА
ОСВІТА**
(Видобуток, переробка та
транспортування корисних копалин)

103 НАУКИ ПРО ЗЕМЛЮ

**104 ФІЗИКА ТА
АСТРОНОМІЯ**

**131 ПРИКЛАДНА
МЕХАНІКА**

132 МАТЕРІАЛОЗНАВСТВО

**133 ГАЛУЗЕВЕ
МАШИНОБУДУВАННЯ**

**141 ЕЛЕКТРОЕНЕРГЕТИКА,
ЕЛЕКТРОТЕХНІКА ТА ЕЛЕКТРОМЕХАНІКА**

**161 ХІМІЧНА ІНЖЕНЕРІЯ
ТА БІОІНЖЕНЕРІЯ**

**Спеціальності, яким надається
особлива підтримка**

**172 ЕЛЕКТРОННІ
КОМУНІКАЦІЇ ТА
РАДІОТЕХНІКА**

**174 АВТОМАТИЗАЦІЯ, КОМП'ЮТЕРНО-
ІНТЕГРОВАНІ ТЕХНОЛОГІЇ ТА
РОБОТОТЕХНІКА**

**175 ІНФОРМАЦІЙНО-
ВИМІРЮВАЛЬНІ
ТЕХНОЛОГІЇ**

**183 ТЕХНОЛОГІЇ ЗАХИСТУ
НАВКОЛИШНЬОГО
СЕРЕДОВИЩА**

184 ГІРНИЦТВО

**185 НАФТОГАЗОВА
ІНЖЕНЕРІЯ ТА ТЕХНОЛОГІЇ**

**192 БУДІВНИЦТВО ТА
ЦИВІЛЬНА ІНЖЕНЕРІЯ**

**194 ГІДРОТЕХНІЧНЕ
БУДІВНИЦТВО, ВОДНА ІНЖЕНЕРІЯ
ТА ВОДНІ ТЕХНОЛОГІЇ**

**263 ЦИВІЛЬНА
БЕЗПЕКА**

**274 АВТОМОБІЛЬНИЙ
ТРАНСПОРТ**

**275 ТРАНСПОРТНІ
ТЕХНОЛОГІЇ**
(на автомобільному транспорті)



Остаточно конкурсний бал множиться на регіональний (РК) та галузевий (ГК) коефіцієнти шляхом його множення на їхній добуток, причому:



ГК

галузевий коефіцієнт (1,02 для заяв з 1 та 2 пріоритетами на спеціальності з особливою підтримкою)



РК

регіональний коефіцієнт буде уточнено МОН України пізніше

Випускники коледжів

$$\text{Конкурсний бал (КБ)} = \frac{(K1 \times P1 + K2 \times P2)}{(K1 + K2)}$$

P1, P2

– оцінки з першого (українська мова/українська мова і література) та другого предметів;

K1, K2

– вагові коефіцієнти оцінок предметів;

Вступ за
результатами
ЗНО 2021 року з
двох предметів

КОНКУРСНИЙ БАЛ

для участі в конкурсі
на місця державного замовлення –

НЕ МЕНШЕ НІЖ 130,000

081 ПРАВО

281 ПУБЛІЧНЕ УПРАВЛІННЯ ТА АДМІНІСТРУВАННЯ

291 МІЖНАРОДНІ ВІДНОСИНИ, СУСПІЛЬНІ
КОМУНІКАЦІЇ ТА РЕГІОНАЛЬНІ СТУДІЇ

292 МІЖНАРОДНІ
ЕКОНОМІЧНІ ВІДНОСИНИ

КОНКУРСНИЙ БАЛ

не менше ніж **150 балів** для вступу на місця державного замовлення
на місця за кошти фізичних та/або юридичних осіб для спеціальностей
галузей

ПОРЯДОК ПОДАВАННЯ ЗАЯВ ТА ДОКУМЕНТІВ НА ВСТУП

**Заяви подаються тільки в
електронній формі**



**До кожної заяви додається
мотиваційний лист**

МОТИВАЦІЙНИЙ ЛИСТ

- ДОВІЛЬНА ФОРМА
- ІНФОРМАЦІЯ ПРО ОСОБИСТУ ЗАЦІКАВЛЕНІСТЬ У ВСТУПІ НА СПЕЦІАЛЬНІСТЬ #DNIPROTECH ТА ОЧІКУВАННЯ
- ДОСЯГНЕННЯ У НАВЧАННІ ТА ІНШИХ ВИДАХ ДІЯЛЬНОСТІ
- ВЛАСНІ СИЛЬНІ ТА СЛАБКІ СТОРОНИ



може бути додано копії (фотокопії) матеріалів, що підтверджують викладену в листі інформацію

МОТИВАЦІЙНИЙ ЛИСТ

ЗВЕРТАННЯ

шанобливе звертання



ШАПКА

відомості про адресанта



ВСТУП

мета написання
мотиваційного
листа



ВИСНОВКИ

підтвердження готовності вступника
навчатися та впевненість у виборі освітньої
програми, вислів подяки та надії на
позитивне рішення комісії

ОСНОВНА ЧАСТИНА

обґрунтування особистої
зацікавленості у вступі на певну
освітню програму

ОСОБИСТІ ЕЛЕКТРОННІ КАБІНЕТИ

РЕЄСТРАЦІЯ ОСОБИСТИХ ЕЛЕКТРОННИХ КАБІНЕТІВ

РОЗПОЧИНАЄТЬСЯ

1 ЛИПНЯ 2024 РОКУ

на вебсайті за адресою

vstup.edbo.gov.ua

**Під час
реєстрації
вступник
зазначає такі
дані:**

01

серію та номер
документа про раніше
здобуту освіти

02

номер, PIN-код та рік отримання
сертифіката НМТ/сертифіката ЗНО/
екзаменаційного листка, отриманого
під час реєстрації на ЄВІ/ЄФВВ

03

тип та номер (серію та
номер) документа, що
посвідчує особу



ЗАЯВИ ВСТУПНИКА



вступники можуть подати у сукупності за всіма основами вступу до 5 заяв на бюджетні місця та до 15 за всіма джерелами фінансування



після підтвердження вибору місця навчання заяви на бюджетні місця за іншими спеціальностями вважаються заявами тільки на контрактні місця



зміна вибору бюджетного місця не припускається



ПІДСТАВА ДЛЯ ЗАРАХУВАННЯ НА НАВЧАННЯ



Підтвердження вибору місця навчання



Подання документів



укладення договору про навчання в НТУ «Дніпровська політехніка»

У разі зарахування на навчання за кошти фізичних та/або юридичних осіб **додатково укладається договір** між університетом та фізичною (юридичною) особою, яка замовляє платну освітню послугу

НЕОБХІДНІ ДОКУМЕНТИ



Всі документи, що є в
державних базах
приймаються в
електронній формі

ОРИГІНАЛИ НЕ ПОТРІБНІ

**Обов'язково
подаються при
вступі**



- документи, що підтверджують спеціальні умови вступу
- військово-обліковий документ

для військовозобов'язаних - військовий квиток або тимчасове посвідчення військовозобов'язаного
для призовників - посвідчення про приписку до призовних діляниць

Початок прийому заяв та документів

19 липня

Закінчення прийому заяв та документів

о 18 год. 31 липня

за державним замовленням

Дата та час оприлюднення рейтингового списку та списку осіб рекомендованих до зарахування

не пізніше 05 серпня

Термін виконання вимог до зарахування вступниками, яким надані рекомендації

не пізніше 18 год. 08 серпня

Зарахування вступників

не пізніше 10 серпня

за кошти фізичних та юридичних осіб

Дата та час оприлюднення рейтингового списку та списку осіб рекомендованих до зарахування

09 серпня

Зарахування вступників

не пізніше 30 серпня

За результатами
співбесіди

ЕТАПИ ВСТУПНОЇ КАМПАНІЇ БАКАЛАВРАТ

19 Початок прийому
липня заяв та документів

18:00 Закінчення прийому
31 липня заяв та документів

ЗА ДЕРЖАВНИМ ЗАМОВЛЕННЯМ	
ПОЧАТОК РЕЄСТРАЦІЇ НА УЧАСТЬ У СПІВБЕСІДАХ	03 ЛИПНЯ
ЗАКІНЧЕННЯ РЕЄСТРАЦІЇ НА УЧАСТЬ У СПІВБЕСІДАХ	О 18 ГОДИНІ 10 ЛИПНЯ
СТРОКИ ПРОВЕДЕННЯ УНІВЕРСИТЕТОМ СПІВБЕСІД	З 07 ПО 18 ЛИПНЯ
ДАТА ТА ЧАС ОПРИЛЮДНЕННЯ РЕЙТИНГОВОГО СПИСКУ ТА СПИСКУ ОСІБ РЕКОМЕНДОВАНИХ ДО ЗАРАХУВАННЯ	НЕ ПІЗНІШЕ 05 СЕРПНЯ
ТЕРМІН ВИКОНАННЯ ВИМОГ ДО ЗАРАХУВАННЯ ВСТУПНИКАМИ, ЯКИМ НАДАНІ РЕКОМЕНДАЦІЇ	ДО 18:00 08 СЕРПНЯ
ЗАРАХУВАННЯ ВСТУПНИКІВ	НЕ ПІЗНІШЕ 10 СЕРПНЯ
ЗА КОШТИ ФІЗИЧНИХ ТА ЮРИДИЧНИХ ОСІБ	
ПОЧАТОК РЕЄСТРАЦІЇ ЗАЯВ НА УЧАСТЬ У СПІВБЕСІДАХ	03 ЛИПНЯ
ЗАКІНЧЕННЯ РЕЄСТРАЦІЇ ЗАЯВ НА УЧАСТЬ У СПІВБЕСІДАХ	О 18:00 25 ЛИПНЯ
СТРОКИ ПРОВЕДЕННЯ УНІВЕРСИТЕТОМ СПІВБЕСІД	ДО 31 ЛИПНЯ
ДАТА ТА ЧАС ОПРИЛЮДНЕННЯ РЕЙТИНГОВОГО СПИСКУ ТА СПИСКУ ОСІБ РЕКОМЕНДОВАНИХ ДО ЗАРАХУВАННЯ	09 СЕРПНЯ
ЗАРАХУВАННЯ ВСТУПНИКІВ	НЕ ПІЗНІШЕ 30 СЕРПНЯ

СПЕЦІАЛЬНІ УМОВИ ВСТУПУ

1

особи з інвалідністю внаслідок війни відповідно до статті 7 Закону України «Про статус ветеранів війни, гарантії їх соціального захисту»

2

особи, яким Законом України «Про статус і соціальний захист громадян, які постраждали внаслідок Чорнобильської катастрофи» надано право на прийом без екзаменів до державних закладів вищої освіти за результатами співбесіди

3

особи з інвалідністю, які неспроможні відвідувати заклад освіти (за рекомендацією органів охорони здоров'я та соціального захисту населення)

СПЕЦІАЛЬНІ УМОВИ ВСТУПУ

Якщо вступник має **пільги**, він повинен звернутися до одного із закладів вищої освіти (ЗВО) та надати документи, що підтверджують право на спеціальні умови вступу.

Вступники, які зареєстровані та перебувають на ТОТ, зможуть проходити усі процедури вступної кампанії дистанційно.

Повний перелік спеціальних умов





ВСТУП ДО МАГІСТРАТУРИ

для вступу на спеціальності галузей знань

01

Освіта/Педагогіка

05

Соціальні та поведінкові науки

06

Журналістика

07

Управління та адміністрування

08

Право

12

Інформаційні технології

24

Сфера обслуговування

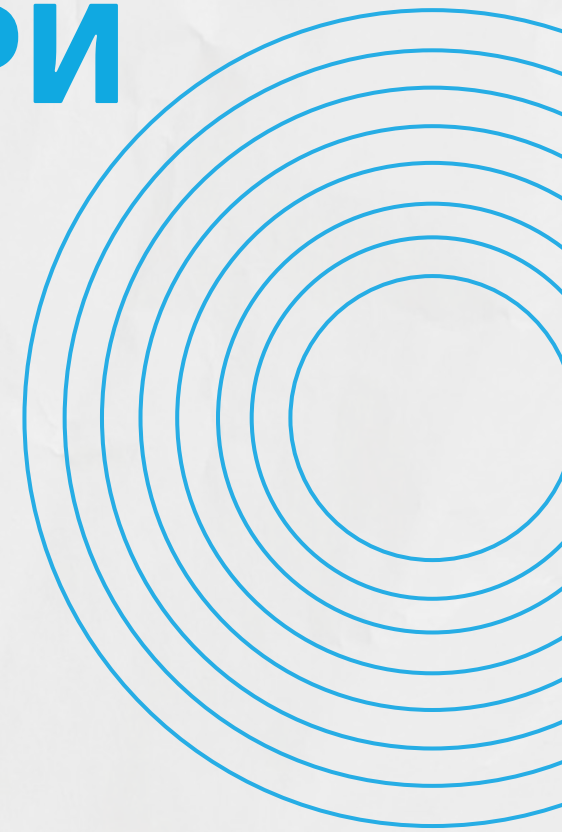
28

Публічне управління та адміністрування

29

Міжнародні відносини

ЄВІ ТА ЄФВВ





125

ВСТУП ДО МАГІСТРАТУРИ

для вступу на спеціальності

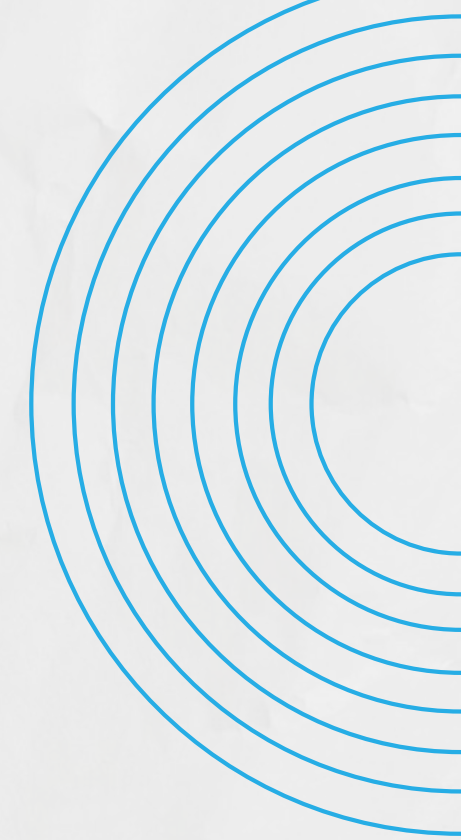
Кібербезпека та захист інформації



275

Транспортні технології (за видами)

ЄВІ ТА ЄДКІ 2024



ВСТУП ДО МАГІСТРАТУРИ

на інші спеціальності університету

ЄВІ 2023 або 2024 та фаховий іспит

ВСТУП ДО МАГІСТРАТУРИ

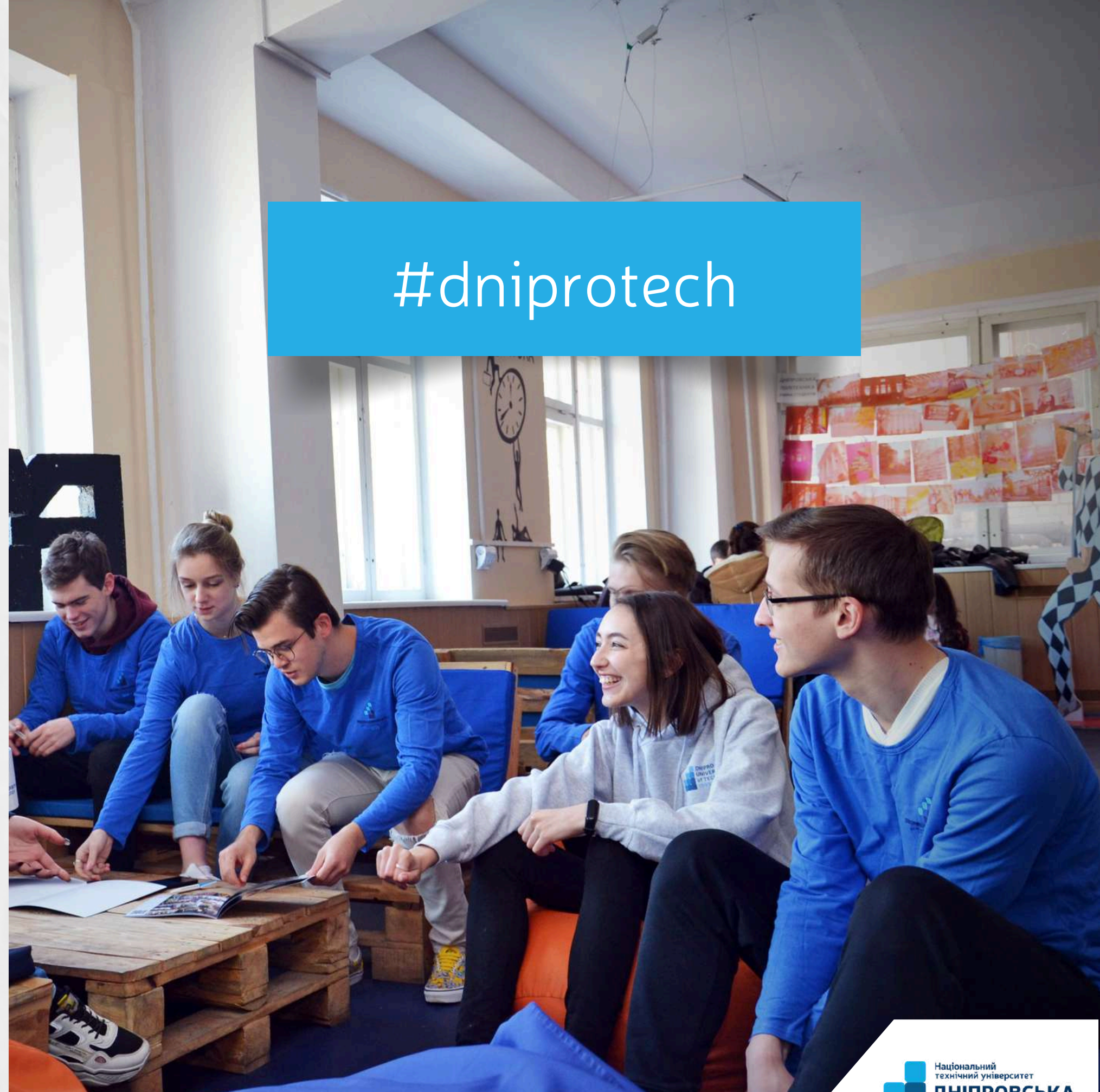
ЄФВВ

форма вступного випробування, яка передбачає оцінювання рівня підготовленості вступника з фаху

ЄВІ

форма вступного випробування, яка поєднує **тест загальної навчальної компетентності та тест з іноземної мови** (англійської, німецької, французької або іспанської на вибір вступника)

#dniprotech



Перелік предметних тестів єдиного вступного фахового випробування

ШИФР	ГАЛУЗЬ ЗНАНЬ	КОД	НАЗВА СПЕЦІАЛЬНОСТІ	ЄДИНЕ ФАХОВЕ ВСТУПНЕ ВИПРОБУВАННЯ
1	2	3	4	5
01	ОСВІТА/ПЕДАГОГІКА	011	ОСВІТНІ, ПЕДАГОГІЧНІ НАУКИ	ПРЕДМЕТНИЙ ТЕСТ З ПЕДАГОГІКИ ТА ПСИХОЛОГІЇ
05	СОЦІАЛЬНІ ТА ПОВЕДІНКОВІ НАУКИ	051	ЕКОНОМІКА	ПРЕДМЕТНИЙ ТЕСТ З ЕКОНОМІКИ ТА МІЖНАРОДНОЇ ЕКОНОМІКИ
		052	ПОЛІТОЛОГІЯ	ПРЕДМЕТНИЙ ТЕСТ З ПОЛІТОЛОГІЇ ТА МІЖНАРОДНИХ ВІДНОСИН
07	УПРАВЛІННЯ ТА АДМІНІСТРУВАННЯ	071	ОБЛІК І ОПОДАТКУВАННЯ	ПРЕДМЕТНИЙ ТЕСТ З ОБЛІКУ ТА ФІНАНСІВ
		072	ФІНАНСИ, БАНКІВСЬКА СПРАВА, СТРАХУВАННЯ ТА ФОНДОВИЙ РИНОК	
		073	МЕНЕДЖМЕНТ	ПРЕДМЕТНИЙ ТЕСТ З УПРАВЛІННЯ ТА АДМІНІСТРУВАННЯ
		075	МАРКЕТИНГ	
		076	ПІДПРИЄМНИЦТВО ТА ТОРГІВЛЯ	
08	ПРАВО	081	ПРАВО	ПРЕДМЕТНИЙ ТЕСТ З ПРАВА ТА МІЖНАРОДНОГО ПРАВА

Перелік предметних тестів єдиного вступного фахового випробування

ШИФР	ГАЛУЗЬ ЗНАНЬ	КОД	НАЗВА СПЕЦІАЛЬНОСТІ	ЄДИНЕ ФАХОВЕ ВСТУПНЕ ВИПРОБУВАННЯ
1	2	3	4	5
12	ІНФОРМАЦІЙНІ ТЕХНОЛОГІЇ	121	ІНЖЕНЕРІЯ ПРОГРАМНОГО ЗАБЕЗПЕЧЕННЯ	ПРЕДМЕТНИЙ ТЕСТ З ІНФОРМАЦІЙНИХ ТЕХНОЛОГІЙ
		122	КОМП'ЮТЕРНІ НАУКИ	
		123	КОМП'ЮТЕРНА ІНЖЕНЕРІЯ	
		124	СИСТЕМНИЙ АНАЛІЗ	
		125	КІБЕРБЕЗПЕКА ТА ЗАХИСТ ІНФОРМАЦІЇ	
		126	ІНФОРМАЦІЙНІ СИСТЕМИ ТА ТЕХНОЛОГІЇ	

Перелік предметних тестів єдиного вступного фахового випробування

ШИФР	ГАЛУЗЬ ЗНАНЬ	КОД	НАЗВА СПЕЦІАЛЬНОСТІ	ЄДИНЕ ФАХОВЕ ВСТУПНЕ ВИПРОБУВАННЯ
1	2	3	4	5
24	СФЕРА ОБСЛУГОВУВАННЯ	241	ГОТЕЛЬНО-РЕСТОРАННА СПРАВА	ОДИН З ПРЕДМЕТНИХ ТЕСТІВ НА ВИБІР ВСТУПНИКА
		242	ТУРИЗМ	
28	ПУБЛІЧНЕ УПРАВЛІННЯ ТА АДМІНІСТРУВАННЯ	281	ПУБЛІЧНЕ УПРАВЛІННЯ ТА АДМІНІСТРУВАННЯ	
29	МІЖНАРОДНІ ВІДНОСИНИ	291	МІЖНАРОДНІ ВІДНОСИНИ, СУСПІЛЬНІ КОМУНІКАЦІЇ ТА РЕГІОНАЛЬНІ СТУДІЇ	
		292	МІЖНАРОДНІ ЕКОНОМІЧНІ ВІДНОСИНИ	ПРЕДМЕТНИЙ ТЕСТ З ЕКОНОМІКИ ТА МІЖНАРОДНОЇ ЕКОНОМІКИ

ВСТУП ДО МАГІСТРАТУРИ

Конкурсний бал (КБ) = $0,2 \times П1 + 0,2 \times П2 + 0,6 \times П3$

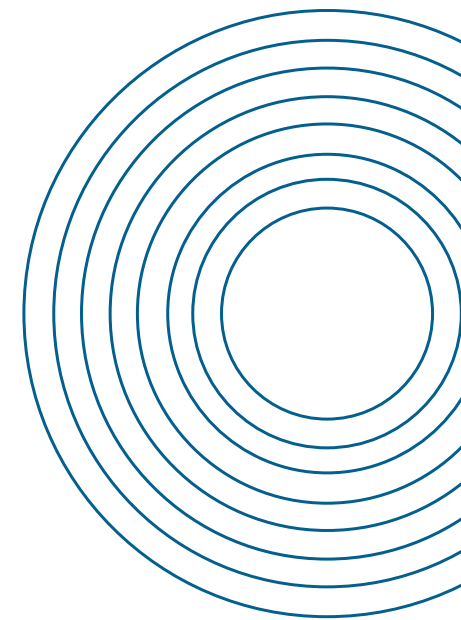
П1 - оцінка тесту загальної навчальної компетентності ЄВІ


П2 - оцінка тесту з іноземної мови ЄВІ




П3 - оцінка ЄФВВ або оцінка фахового іспиту



Приймальна комісія



 49005, м. Дніпро,
просп. Дмитра
Яворницького, 19

 (067) 447-51-52 
(099) 271-40-80 

 rector@nmu.org.ua

 ntudp

 dniprotech

 dniprotech

